



CONSEIL DE QUARTIER JACOB



Réunion du 9 octobre 2018

DGA Santé, Vie sociale et Démocratie locale
 Direction de la démocratie de proximité et de
 la vie associative

ORDRE DU JOUR

1. Agenda 21
2. Fleurissement
3. Vidéosurveillance
4. Santé
5. Mobilier urbain
6. Corbeilles de rue
7. Ateliers 2019
8. Questions diverses

1 AGENDA 21 - Atelier de travail CQ

UN NOUVEL ATELIER AGENDA 21

- Février 2018:** présentation du bilan 2017 aux référents Agenda 21 des conseils de quartiers
- Août 2018:** Constat par les services de la Ville d'une modification nécessaire du plan d'actions de l'Agenda 21, rendue nécessaire par certains transferts de compétence et la mise en œuvre de plusieurs actions

•Méthodologie nouvelle forme d'atelier:

- Choix **d'une ou deux actions** par volet (Environnement, Economique et Social) sur la base des actions conservées sur l'Agenda 21 (23 sur 30 - cf. tableau ci-contre)
- **Proposition d'un projet concret à mettre en œuvre** par action choisie

ENVIRONNEMENT	
1	Préserver les quartiers pavillonnaires existants
2	Valoriser et protéger le patrimoine urbain, architectural et paysager
3	Améliorer les circulations douces et vertes
4	Mettre en œuvre la charte ville fleurie-ville propre
6	Mettre en œuvre la charte de la qualité urbaine, architecturale et environnementale
7	Favoriser une architecture durable et intégrée
9	Développer des équipements publics à différents échelles

ECONOMIQUE	
11	Renforcer le commerce de proximité
13	Assurer la qualité des offres
14	Dynamiser les marchés forains
15	Développer des services résidentiels d'intérêt collectif
17	Favoriser l'accès à l'emploi et promouvoir l'égalité des chances
19	Développer l'offre de service dans le domaine de la santé

SOCIAL	
21	Favoriser la participation citoyenne intergénérationnelle
22	Promouvoir la solidarité locale
23	Sensibiliser les citoyens au développement durable, en particulier la jeunesse
24	Soutenir les associations en lien avec le développement durable
25	Mettre en œuvre la charte Ville-bailleurs sociaux
26	Développer une politique d'achats éco-responsables
27	Améliorer le traitement des déchets de la collectivité
28	Développer une restauration scolaire éco-responsable
29	Améliorer la qualité de l'accueil
30	Mettre en place un plan de déplacement entreprise

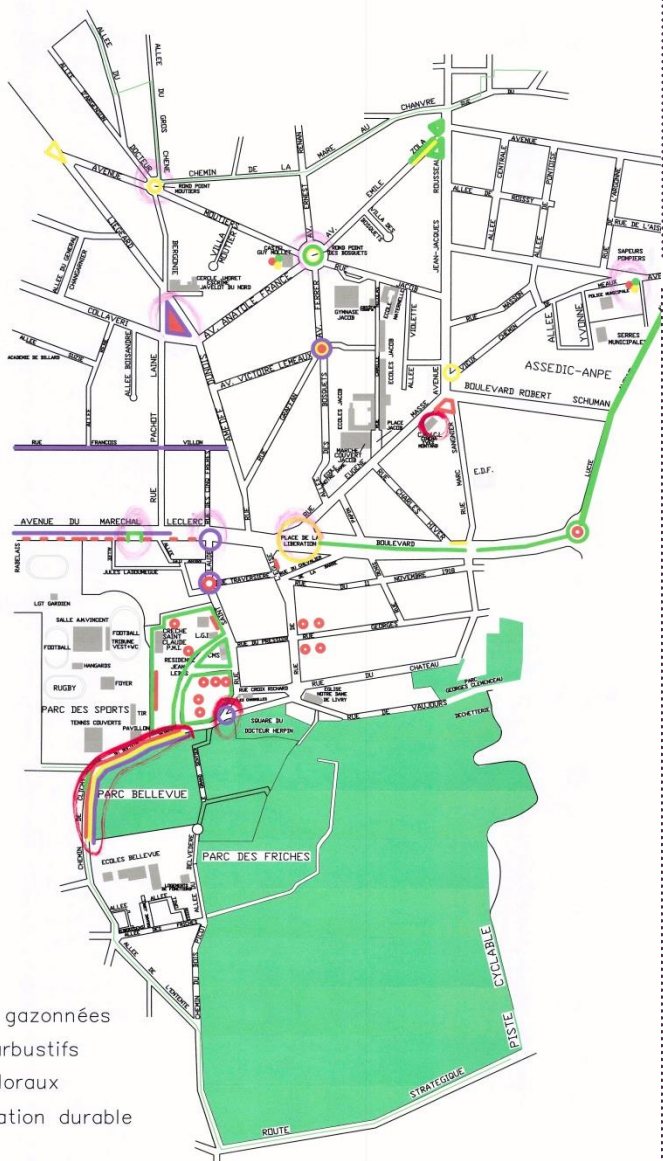
➤ PROCHAINES ETAPES

Oct.-nov. 2018: Conseils de quartiers: rappel des objectifs de l'atelier 03/12/2018:
 Présentation du bilan 2018 de l'Agenda 21 par la Ville
 Point d'étape projets des référents A21

QUARTIER JACOB

2

FLEURISSEMENT



Restitution atelier vidéosurveillance

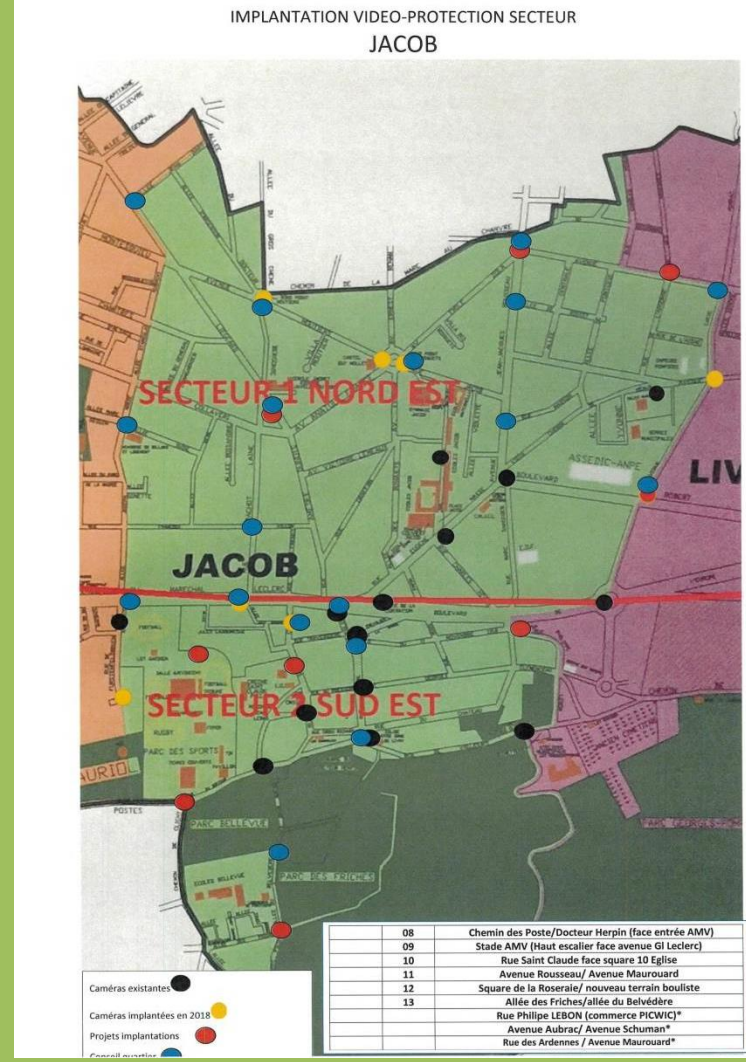
Le 17 septembre 2018, les conseils de quartier se sont réunis afin d'étudier l'implantation des futures caméras de vidéo-protection par quartier pour l'année 2019 et 2020 .

Objectif:

- Définir les priorités par quartier en fonction du ressenti d'insécurité. (délinquance, infraction Code Routier...)
- Consignes suggérées: penser à un meilleur maillage du quartier et sur l'ensemble de la ville, implantation le plus efficient possible en fonction de la configuration des lieux et des voies.

Descriptif

- 1- Travailler sur la cartographie par quartier sans indication de la vidéo-protection déjà mise en place à ce jour.
- 2- Premier atelier: Les conseillers de quartier étudient l'implantation sur leur propre quartier.
- 3- Deuxième atelier: Rotation et mélange des conseillers de quartier pour étude sur les autres quartiers de la ville.
- 4- Mise en place d'un calque sur la cartographie par quartier afin de comparer la vidéo-protection déjà existante et des projets élaborés par quartier.



PROCHAINES ETAPES

Demande d'autorisation à la commission départementale

Présentation des axes santé et nomination d'un référent

«*La santé est un état de complet bien-être physique, mental et social, et ne consiste pas seulement en une absence de maladie ou d'infirmité*» et elle représente «*l'un des droits fondamentaux de tout être humain, quelles que soit sa race, sa religion, ses opinions politiques, sa condition économique ou sociale*».

Cette définition est inscrite au préambule de 1946 à la constitution de l'Organisation Mondiale de la Santé (OMS) et n'a pas été modifiée depuis. Elle implique que tous les besoins fondamentaux de la personne soient satisfaits, qu'ils soient affectifs, sanitaires, nutritionnels, sociaux ou culturels et du stade de l'embryon.

Le contrat local de santé

Le contrat local de santé (CLS) a pour objectifs de réduire les inégalités sociales et territoriales de santé et de proposer des parcours de santé plus cohérents et adaptés à l'échelon local.

Le contrat local de santé est mis en œuvre sur un territoire identifié comme prioritaire à partir d'un diagnostic de santé partagé. Il permet de mobiliser des leviers du champ sanitaire (prévention, soins, médico-social) mais également d'autres politiques publiques et s'appuie sur des démarches participatives : démocratie sanitaire et locale.

Axes du Contrat Local de Santé et groupes de travail

1. Accès aux soins et parcours de santé
 2. Prévention et promotion de la santé
 3. Santé psychique, mentale et handicap
 4. Addiction, santé sexuelle et lutte contre les IST
 5. Santé et environnement
 6. santé des femmes et lutte contre les violences faites aux femmes
- 3 réunions de travail par axe d'ici juin 2019



La mission du conseiller de quartier référent santé

- Faire remonter les besoins exprimés par les habitants
- Relayer l'information sur les actions menées : ateliers nutrition, parcours santé
- Participer aux groupes de travail du Contrat Local de Santé
- Participer à l'élaboration des projets de santé

Les prochains rendez-vous

Ateliers santé jeudi 29 novembre :

chaque référent santé viendra avec 3 habitants de son quartier (homme/ femme , étudiant / actif / inactif, diversité d'âge)



CONSEIL DE QUARTIER JACOB



Réunion du 9 octobre 2018

DGA Santé, Vie sociale et Démocratie locale
 Direction de la démocratie de proximité et de
 la vie associative

ORDRE DU JOUR

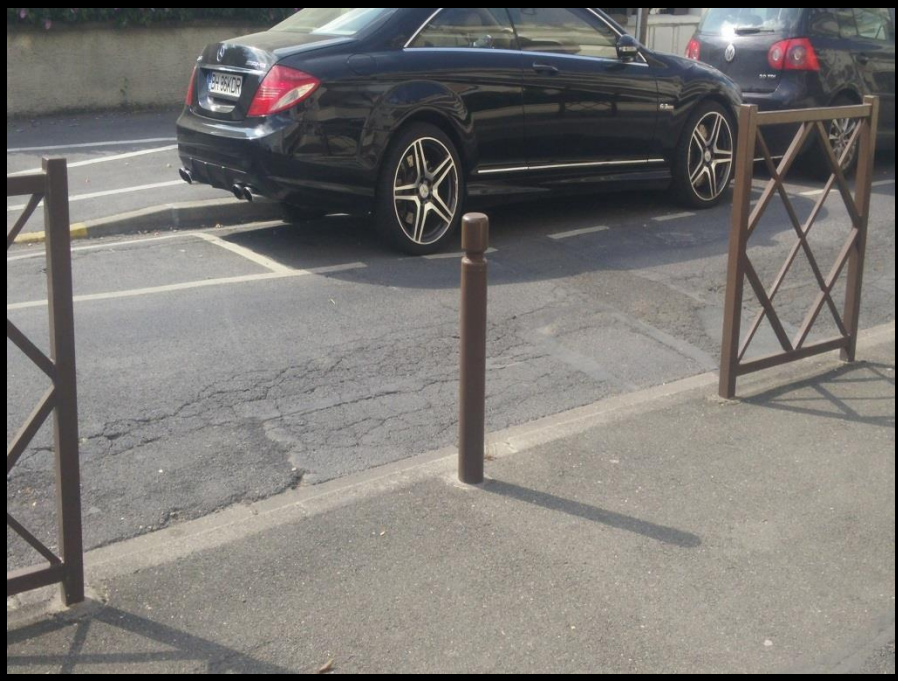
1. Agenda 21
2. Fleurissement
3. Vidéosurveillance
4. Santé
- 5. Mobilier urbain**
6. Corbeilles de rue
7. Ateliers 2019
8. Questions diverses

MOBILIER URBAIN

QUARTIER JACOB

DU 24/06 AU 11/09/2018

**Fatima, Olivier, Farida, Véronique, Arzu, Dominique,
Catherine, Philippe,
Jérôme, Melany, Hanane, David, Charlotte, Isabelle,
Leila, Alain**



20180718_171854



Chemin de Mea...

Pourquoi :

1 barrière, 1 poteau ?

Uniformité ?



20180718_171903



20180718_172029



20180718_172627



20180718_172813

Poteau de gauche abîmé.

Panneau sens interdit à positionner sur le poteau électrique.





DSCN3454

CMS Jean Lebas :
Panneau limitation
située à la hauteur
des poussettes ?
Excès de vitesse 😊
relevé ?



DSCN3455



DSCN3456



Potelets pas aux normes,
potentiellement dangereux
pour les enfants



DSCN3458



DSCN3461

Panneaux :
Double indication



Panneau : à
positionner sur le
portail



DSCN3463



DSCN3464



DSCN3465



DSCN3468



Jules Ladoumegue :

Rue à sens unique.
 Deux panneaux à
 gauche et à droite
 pour la même
 indication.



20180718_163211



Manque d'uniformité
 dans la végétation
 sur le milieu de la
 Nationale



20180718_163220



20180718_163457

- Côté Stade Alfred-Marcel-Vincent : manque de poubelles à l'entrée
- Manque d'entretien aux pieds des arbres sur la majorité de la Nationale 3
- Toujours sur la Nationale 3, la poubelle au niveau du magasin « Ange et Beauté » est cassée.
- Prévoir le nettoyage/l'entretien des boîtes à livre
- Rue Amédée Dunois : Panneau d'indication de rue trop éloigné de l'angle // Idem pour rue des 5 frères



Pourquoi 2 passages piétons à 20 m ?
Qu'en est-il du feu de signalisation tricolore validé par le Département ?



20180718_163650



20180718_163745



20180718_163909



20180718_164026

Euh... Y aurait-il un sens de circulation piétonne ? Ce qui justifierait la présence centrale du poteau ?



20180718_164230

Utiliser le poteau électrique pour apposer le nom de la rue qui se trouve sur la Nationale



20180718_164303





20180718_164342_HDR



20180718_171739



Visibilité moyenne des
panneaux ET à positionner
sur le poteau électrique

20180718_165320_HDR



20180718_172610_HDR



Vieux Chemin de Meaux
: Panneaux à positionner
sur poteau électrique



20180718_172641



Rue des Cinq Frères :
Panneau mal
positionné.

20180718_164925



20180718_165635

Rue Amédée Dunois :

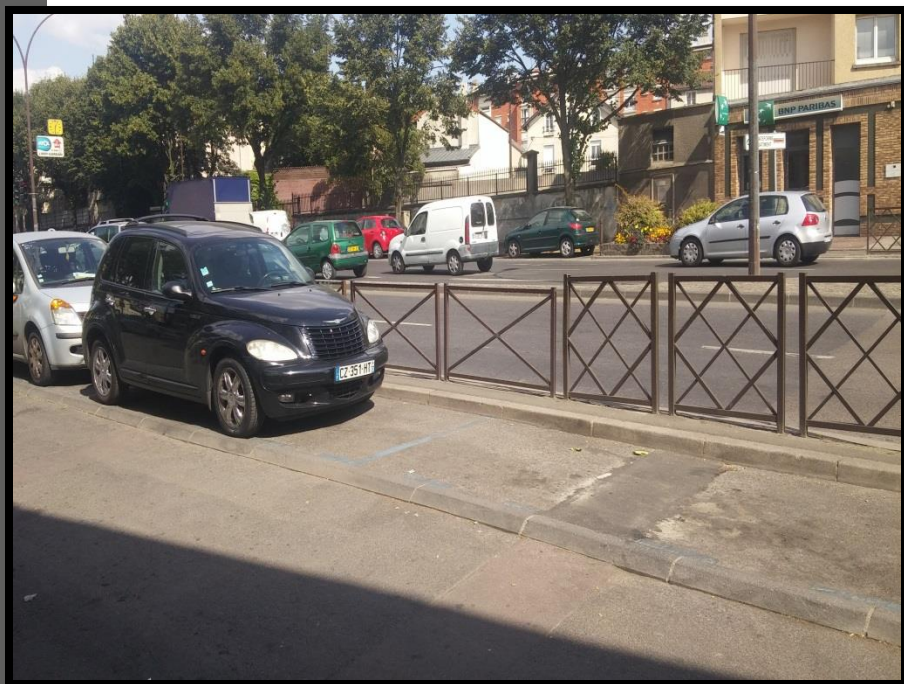
 Panneau de rue mal
 positionné.



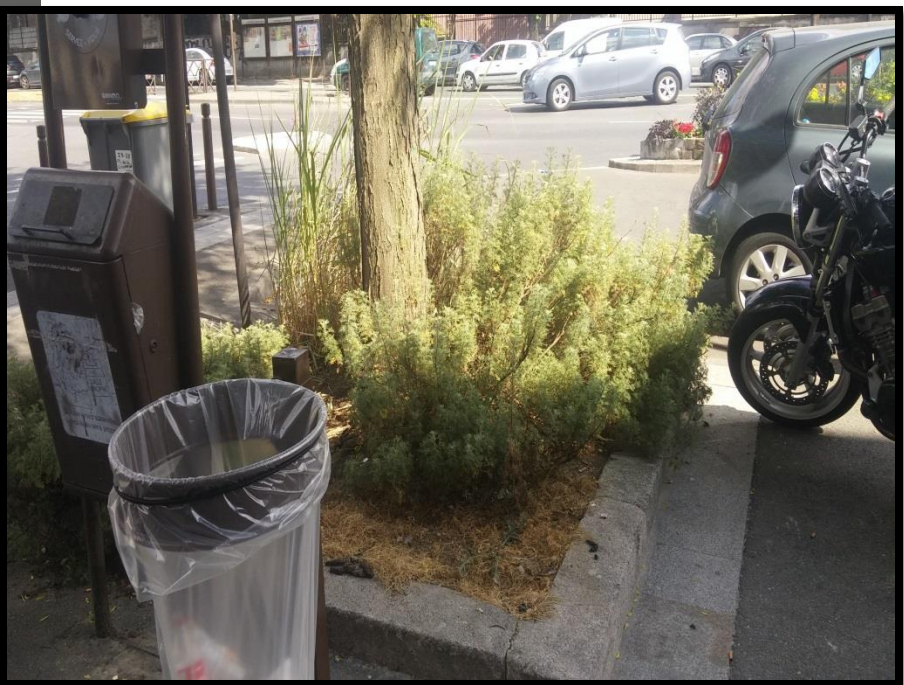
Economie d'un poteau

20180718_165802

Barrières no uniformes



20180718_170027



20180718_170151

Présence d'une poubelle avec son sac à proximité des commerces
Présence d'un distributeur de sacs pour les déjections canines

Angle J-J Rousseau / Chemin de Meaux : Les PMR ne peuvent pas passés



20180718_171330



20180718_171555



Vieux Chemin
de Meaux et
Rue Masson :
Panneaux à
positionner sur
le poteau
électrique



20180718_172418



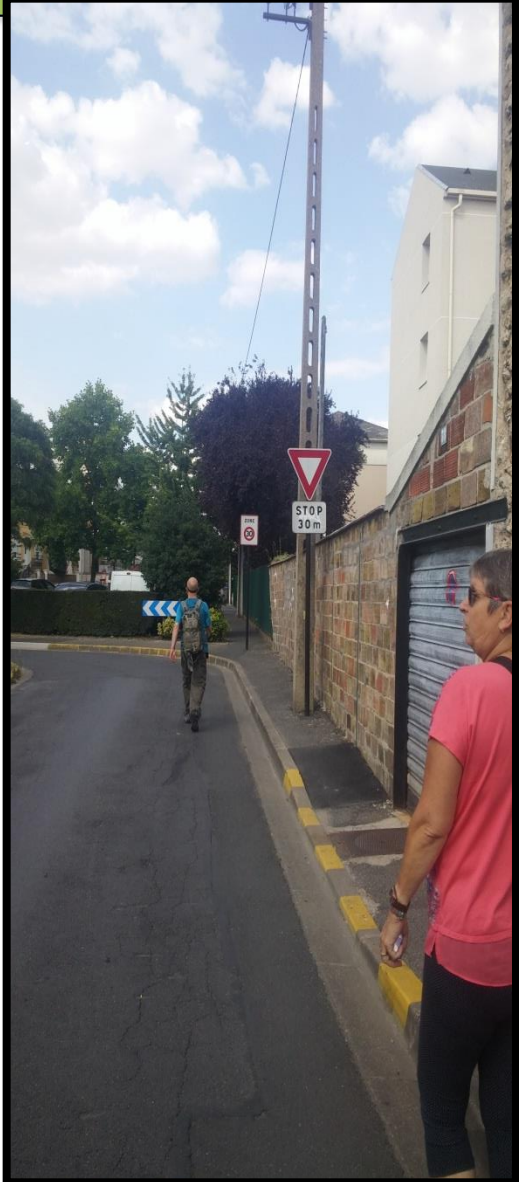
Idem



20180718_172438_HDR



20180718_172749



20180718_172856



Panneaux : OK Bon niveau de lecture (4 panneaux est un maximum)



Panneau de rue trop bas : Allée Géo André



DSCN3443



DSCN3445

Manque de poubelles dans toute la rue Saint Claude

Panneaux illisibles : demander au
Syndic de la résidence Libération
d'élaguer ces arbres

[REFUSÉ]



Perte de places



DSCN3449



DSCN3451

Panneau presque illisible :
élagage à faire par le propriétaire



Panneaux à positionner sur le
poteau électrique



DSCN3452

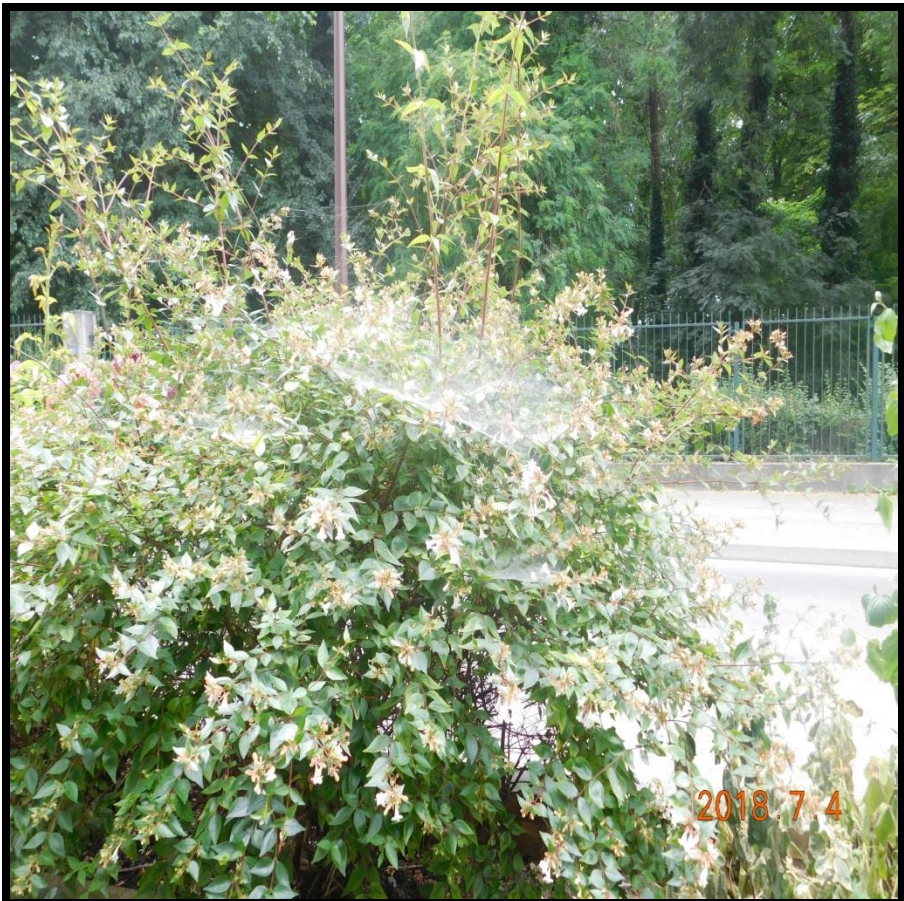


DSCN3469

Vers Bellevue trottoirs très abimés



DSCN3476



DSCN3477



Vers Bellevue trottoirs très abimés



DSCN3478



DSCN3479



Bellevue : Il semblerait qu'il y avait un bac à sable ou autre... Les bords peuvent provoquer une chute car non visibles si l'herbe est haute. Pas de luminaire dans cette zone.



DSCN3480



DSCN3481

Bellevue : Il semblerait qu'il y avait un bac à sable ou autre... Les bords peuvent provoquer une chute car non visibles si l'herbe est haute. Pas de luminaire dans cette zone.



Bellevue : Chaussées dégradées



DSCN3482



DSCN3483



[REFUSÉ]



DSCN3484

Bellevue : Muret dégradé
et sale sur toute sa
longueur

[REFUSÉ]



DSCN3492



DSCN3493



2018.7.4

DSCN3494



2018.7.4

DSCN3495



Ecole Bellevue



DSCN3500



DSCN3501



DSCN3502



DSCN3503



DSCN3504



DSCN3505

Panneau d'affichage à décaper ou à remplacer



DSCN3508



DSCN3509



Panneau d'indication illisible



DSCN3512



DSCN3513

Rue Traversière



A droite : Poteau sans indication

A gauche : Poteau avec indication



DSCN3537

Urgent – Rue Traversière

A traiter rapidement :
Bien que ce soit du
domaine privé, cet
endroit accumule des
déchets dans la cours
qui pourraient être une
vraie catastrophe si un
feu s'y déclarait.

Les fenêtres semblent
neuves (double
vitrage, fenêtres
propres), donc on peut
imaginer qu'il y a un
propriétaire ou
successeur joignable
quelque part.





Graversière :
Perte de nombreuses
places de
stationnement sur
toute la rue.

Marquage au sol
excessif.



DSCN3539



DSCN3541



DSCN3542

Trop de panneaux
tuent les ☺anneaux



Parc côté Eglise



2018.7.4

DSCN3543



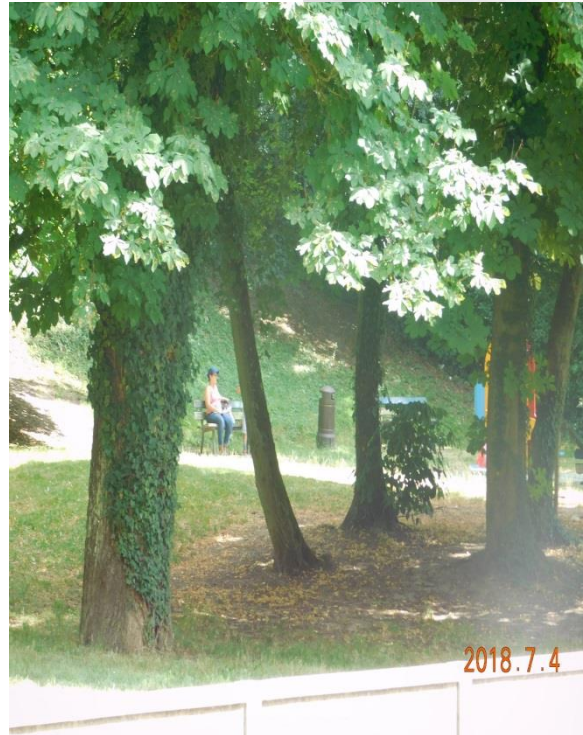
2018.7.4

DSCN3518



9 octobre 2018

Parc côté Egli





Vers l'Eglise



DSCN3523



DSCN3524



Chaîne-cadenas à faire enlever du poteau



DSCN3525



DSCN3527

Rue de l'Eglise



Poubelle sans sac, trou dangereux dans la chaussée



DSCN3530



DSCN3533



Rue de l'Eglise



Panneaux d'affichage à décaper ou à changer
Banc et assis-debout peu utiles au bord de la route



DSCN3534



DSCN3535



Cinéma Yves
Montand :

Manque d'entretien et
de fleurs. C'est triste
!!!

Des bancs seraient
agréables



20180718_175817



Yves Montand / Place
Jacob :
Absence cruelle de
jardinière



20180718_180122



A sécuriser, à nettoyer



Local EDF



Panneaux en surnombre...





Passage piéton pk Jacob bande podotactile dégradée bis



Passage piéton pk Jacob bande podotactile dégradée



Potelets bas pas aux normes



Potelets passage piéton manquants

GRILLE DE RELEVÉ DU MOBILIER URBAIN						
QUARTIER JACOB						
Nom de la voie: <i>Rue Charles Hiver</i>						
Type de mobilier urbain						
Mobilier décoratif						
Jardinière	Grille d'arbre	Illuminations			Autres	Commentaires
I	E	I				
Mobilier utile						
Poubelle	Banc	Panneaux d'indication	Potelets	Barrières	Autres	Commentaires
I	I	E	E/V	I		
Mobilier obligatoire						
Panneaux de Police	Panneaux Directionnels	Eclairage Public	Feux Tricolores	Panneau de nom de voie	Accessibilité PMR et UFR	Commentaires
E	I	E	I	E	E	
Mobilier par gestion déléguée						
Abris bus	Panneaux publicitaires	Abris vélo	Autolib	Vélobib	Autres	Commentaires
I	I	I	I	I		<i>Rue à sens unique</i>

E pour existant
 V pour vétuste
 I pour inexistant

GRILLE DE RELEVÉ DU MOBILIER URBAIN						
QUARTIER JACOB						
Nom de la voie: <i>Rue Georges Clemenceau</i>						
Type de mobilier urbain						
Mobilier décoratif						
Jardinière	Grille d'arbre	Illuminations			Autres	Commentaires
<i>E</i>	<i>I</i>	<i>I</i>				<i>La rue pourrait bénéficier d'un aménagement plus sympathique / fleurir</i>
Mobilier utile						
Poubelle	Banc	Panneaux d'indication	Potelets	Barrières	Autres	Commentaires
<i>I</i>	<i>I</i>	<i>I</i>	<i>I</i>	<i>I</i>		<i>Ajouter potelets ?</i>
Mobilier obligatoire						
Panneaux de Police	Panneaux Directionnels	Eclairage Public	Feux Tricolores	Panneau de nom de voie	Accessibilité PMR et UFR	Commentaires
<i>E</i>	<i>I</i>	<i>E</i>	<i>I</i>	<i>E</i>	<i>V</i>	
Mobilier par gestion déléguée						
Abris bus	Panneaux publicitaires	Abris vélo	Autolib	Vélolib	Autres	Commentaires
<i>I</i>	<i>I</i>	<i>I</i>	<i>I</i>	<i>I</i>		

E pour existant
V pour vétuste
I pour inexistant

mobilier g clemenceau

GRILLE DE RELEVÉ DU MOBILIER URBAIN						
QUARTIER JACOB						
Nom de la voie: <i>Libération</i>						
Type de mobilier urbain						
Mobilier décoratif						
Jardinière	Grille d'arbre	Illuminations			Autres	Commentaires
<i>E</i>	<i>I</i>	<i>E</i>				
Mobilier utile						
Poubelle	Banc	Panneaux d'indication	Potelets	Barrières	Autres	Commentaires
<i>E</i>	<i>I</i>	<i>E</i> <i>(nombre)</i>	<i>E</i>	<i>E</i>		
Mobilier obligatoire						
Panneaux de Police	Panneaux Directionnels	Eclairage Public	Feux Tricolores	Panneau de nom de voie	Accessibilité PMR et UFR	Commentaires
<i>E</i>	<i>E</i>	<i>E</i>	<i>E</i>	<i>E</i>	<i>E</i>	<i>panneau très fréquenté</i>
Mobilier par gestion déléguée						
Abris bus	Panneaux publicitaires	Abris vélo	Autolib	Vélolib	Autres	Commentaires
<i>E</i>	<i>E</i>	<i>I</i>	<i>I</i>	<i>I</i>		

E pour existant
V pour vétuste
I pour inexistant

mobilier libé

GRILLE DE RELEVÉ DU MOBILIER URBAIN						
QUARTIER JACOB						
Nom de la voie: <i>Rue de l'église</i>						
Type de mobilier urbain						
Mobilier décoratif						
Jardinière	Grille d'arbre	Illuminations			Autres	Commentaires
<i>E</i>	<i>V</i>	<i>E</i>				
Mobilier utile						
Poubelle	Banc	Panneaux d'indication	Potelets	Barrières	Autres	Commentaires
<i>E</i>	<i>I</i>	<i>E</i>	<i>E</i>	<i>E</i>		
Mobilier obligatoire						
Panneaux de Police	Panneaux Directionnels	Eclairage Public	Feux Tricolores	Panneau de nom de voie	Accessibilité PMR et UFR	Commentaires
<i>E</i>	<i>E</i>	<i>E</i>	<i>E</i>	<i>E</i>	<i>E</i>	
<i>(Rue Orange au croisement de l'église)</i>						
Mobilier par gestion déléguée						
Abris bus	Panneaux publicitaires	Abris vélo	Autolib	Vélobib	Autres	Commentaires
<i>I</i>	<i>I</i>	<i>I</i>	<i>I</i>	<i>I</i>		

E pour existant
 V pour vétuste
 I pour inexistant

mobilier rue eglise



Bancs sales : à passer au Karcher



IMG-20180817-WA0027



IMG-20180817-WA0028

Côté Police Municipale



Panneau à positionner en hauteur



20180718_173242

[REFUSÉ]

Police Municipale : Guidon de
vélo dangereux à la hauteur
d'un enfant !



20180718_173903_H



20180718_174159

Lucie Aubrac :
Laid, dangereux car au bord
de la piste cyclable.
Futures mangeoires 😊 ir
vaches, veaux, cochc ..?

20180718_173538_HDR



20180718_173903_HDR

[REFUSÉ]



20180718_174159

71

Rond Point Moutier



24/06/18

Rond Point Moutier



24/06/18

Av Cesar Collaveri



11 juin 2018

Mobilier Urbain, Quartier Jacob : Place de la libération



La place de très largement fleuri, l'éclairage est suffisant et cette place ne nécessite que de quelques aménagements.

- Déplacer les panneaux informatifs pour une meilleure visibilité, celui-ci pourrait être placé en face de la boulangerie et derrière le parterre de fleurs ou face au LCL dans l'alignement des barrières du parking



- Placer une deuxième poubelle devant la boulangerie



- Un feu de circulation est venu empiéter sur la place de stationnement, ne tolérant vu la grandeur qu'une smart ou une micro voiture (voiturette)



- Trou : Revoir l'enrobé (qui a été fait récemment) devant la devanture de ce magasin



Comme déjà évoqué il faut supprimer ces 2 îlots à l'angle de la rue traversière

Un nettoyage de la pierre et une remise en place de lettres manquantes.





- Une simple rénovation des bancs existant donnerait un peu plus de cachet, en les décapant, en refaisant l'assise et en redonnant une couche de vernis. Un nettoyage des murs au nettoyeur haute pression et un nettoyage du sol parachèveront ces lieux



[REFUSÉ]



- En désherbant les emplacements de stationnement et les trottoirs, en **mettant des sacs poubelles** dans les supports donneraient un sentiment de bien-être et de vie



1. Rue Georges Clémenceau

C'est une rue résidentielle avec des pavillons et de petits immeubles. Là aussi la végétation a une tendance à pousser sur les trottoirs et le bas côté des rues. Là

aus
ne :
sur



nouvelle
ésents
orts

L'absence de porte et leur état n'incite pas à visiter le lieu



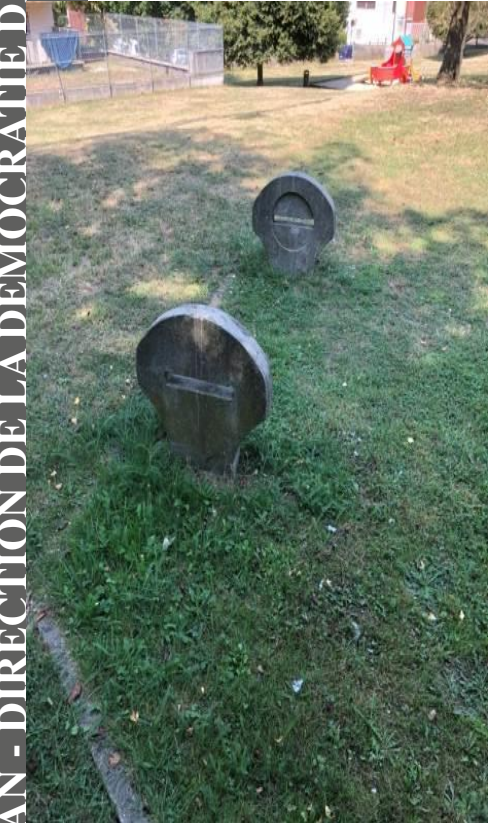
Au bout de la rue se trouve un parc avec une aire de jeu pour les enfants, une table de ping-pong et des bancs. Celui est entretenu de façon minimaliste (herbe coupée, sac plastic les déjections canines). Cet espace est peut-être en concurrence avec le parc municipal Georges Pompidou situé à une centaine de mètre.



Le sable autour du jeu ne répond au décret du 18 décembre 1996
<https://www.economie.gouv.fr/dgccrf/Amenagement-d-une-aire-collective-de-jeux#bacs>



[REFUSÉ]



Les bancs ou ce qui en reste, n'incitent pas à venir dans le parc



De nombreux débris et le manque de grillage ou de panneaux accentue l'abandon de parc



Je pense que ce parc sort du domaine de l'étude « mobilier urbain », une étude à part peut-être envisagée en ayant au préalable fait un sondage auprès de la population environnante

1. Rue Charles Hiver

Cette rue ne comporte aucun mobilier urbain et il serait difficile d'y en mettre.

L'éclairage est standard.

L'ajout de végétation ne peut être envisagé au vu de la configuration de la rue.



CONSEIL DE QUARTIER JACOB



Réunion du 9 octobre 2018

DGA Santé, Vie sociale et Démocratie locale
 Direction de la démocratie de proximité et de
 la vie associative

ORDRE DU JOUR

1. Agenda 21
2. Fleurissement
3. Vidéosurveillance
4. Santé
- 5. Mobilier urbain**
6. Corbeilles de rue
7. Ateliers 2019
8. Questions diverses



CONSEIL DE QUARTIER JACOB



Réunion du 9 octobre 2018

DGA Santé, Vie sociale et Démocratie locale
Direction de la démocratie de proximité et de
la vie associative

ORDRE DU JOUR

1. Agenda 21
2. Fleurissement
3. Vidéosurveillance
4. Santé
5. Mobilier urbain
- 6. Corbeilles de rue**
7. Ateliers 2019
8. Questions diverses

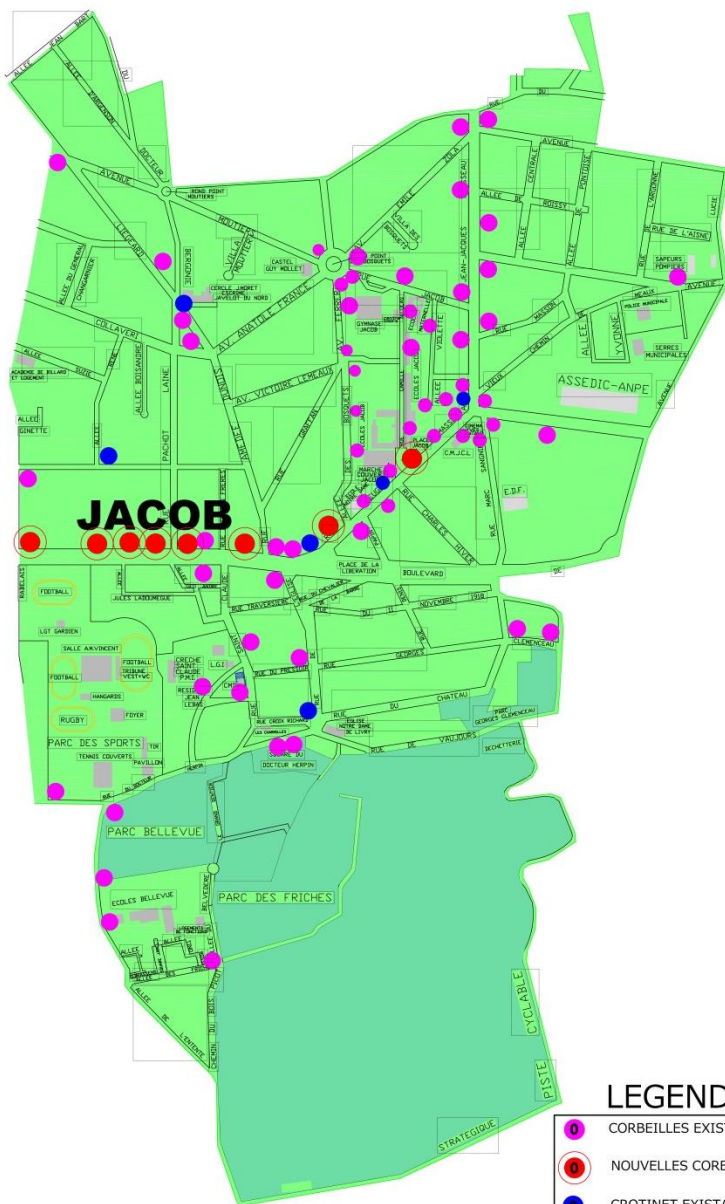
6 CORBEILLES DE RUE

Réflexion sur l'implantation de 10 nouvelles corbeilles de rue



► PROCHAINES ETAPES

Restitution fin novembre 2018



LEGENDE

-  CORBEILLES EXISTANTES
-  NOUVELLES CORBEILLES
-  CROTINET EXISTANT
-  CROTINET PROJET



CONSEIL DE QUARTIER JACOB



Réunion du 9 octobre 2018

DGA Santé, Vie sociale et Démocratie locale
 Direction de la démocratie de proximité et de
 la vie associative

ORDRE DU JOUR

1. Agenda 21
2. Fleurissement
3. Vidéosurveillance
4. Santé
5. Mobilier urbain
6. Corbeilles de rue
- 7. Ateliers 2019**
8. Questions diverses



CONSEIL DE QUARTIER JACOB



Réunion du 9 octobre 2018

DGA Santé, Vie sociale et Démocratie locale
 Direction de la démocratie de proximité et de
 la vie associative

ORDRE DU JOUR

1. Agenda 21
2. Fleurissement
3. Vidéosurveillance
4. Santé
5. Mobilier urbain
6. Corbeilles de rue
7. Ateliers 2019
- 8. Questions diverses**

CONSEIL DE QUARTIER JACOB



MERCI POUR VOTRE PARTICIPATION

Remerciements :

Elise MATHIEU : Chef de service Prospective et Aménagement

Stéphane MORINI : Chef du service Espaces Verts

Romain PICCININI : Chef de Service Police Municipale

Coralie CHANEL : Responsable Santé Publique et Handicap

Lorenzo DRAGO : Directeurs des Espaces publics



Vos élus :

M. Salem AIDOUDI,
 Adjoint au Maire en charge de la
 Tranquillité publique, de la démocratie
 participative et de la citoyenneté.



Mme Sonia BELARBI, Adjointe au Maire
 en charge des quartiers

Direction de la démocratie de proximité et de la vie associative

Jean-David CADET, Directeur

Céline NOALLY, responsable des Conseils de quartier

Quartiers@livry-gargan.fr