

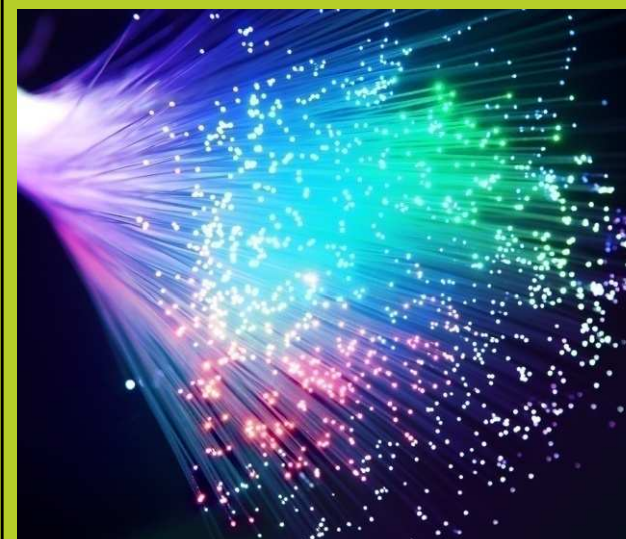


LA FIBRE OPTIQUE



CONSEIL DE QUARTIER DANTON
Vendredi 2 octobre 2015

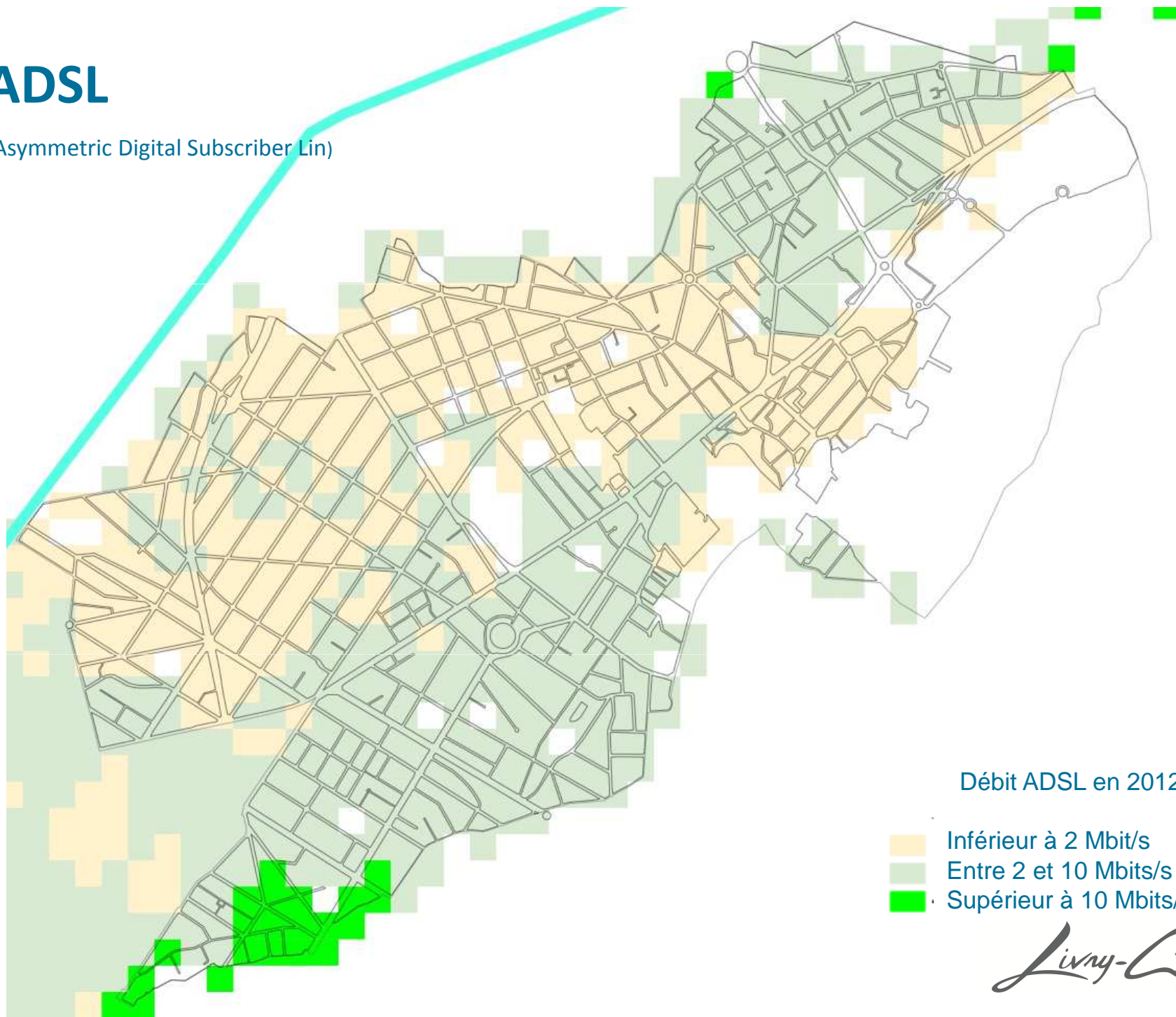
**DEPLOIEMENT DE LA FIBRE
OPTIQUE A LIVRY-GARGAN**





ADSL

(Asymmetric Digital Subscriber Lin)







1
ETAPE

DÉBUT DU DÉPLOIEMENT FTTH

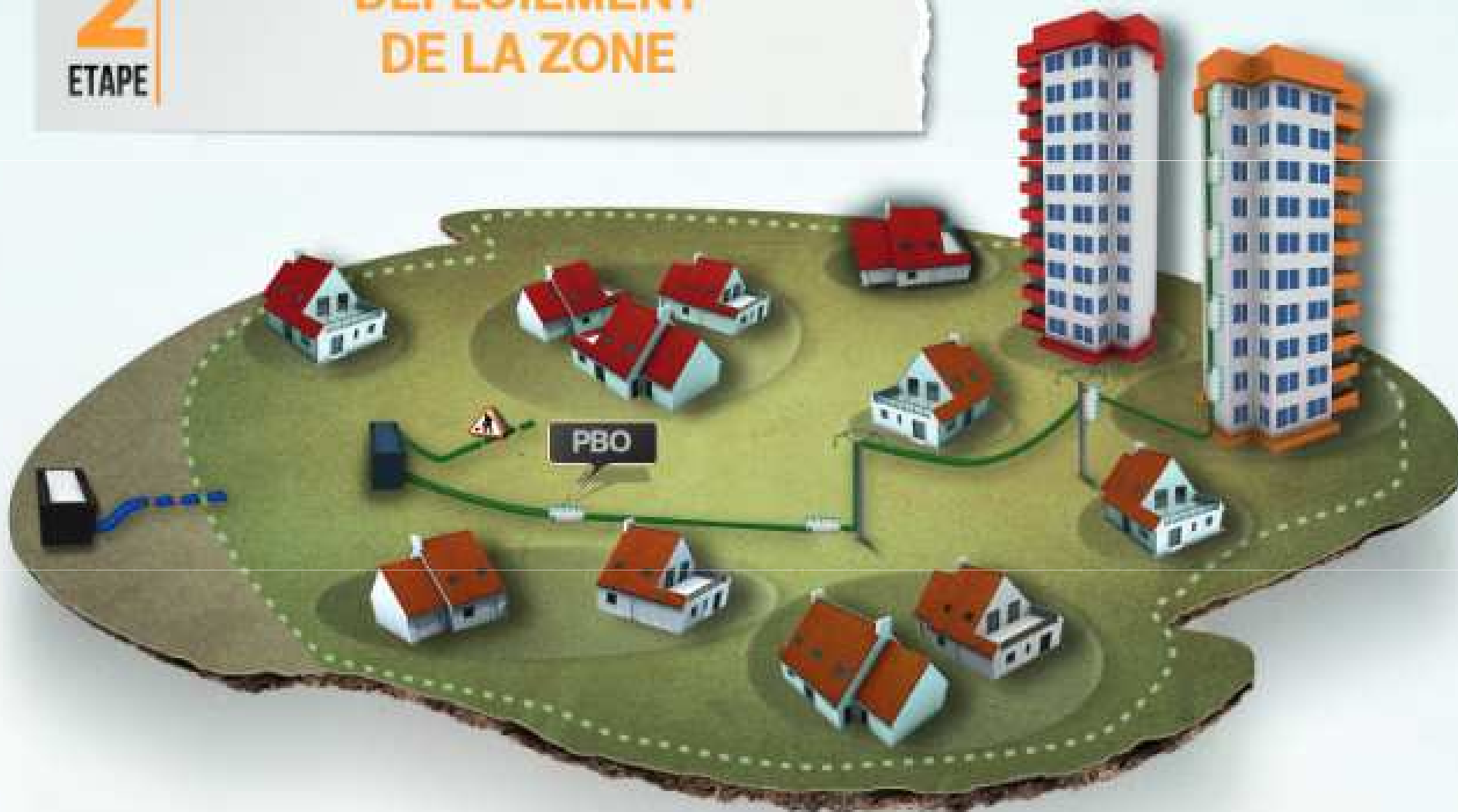


FTTH : Fiber To The Home



2
ETAPE

DÉPLOIEMENT DE LA ZONE





3
ETAPE

ARRIVÉE DES OPÉRATEURS





4
ETAPE

RACCORDEMENT FINAL DES LOGEMENTS



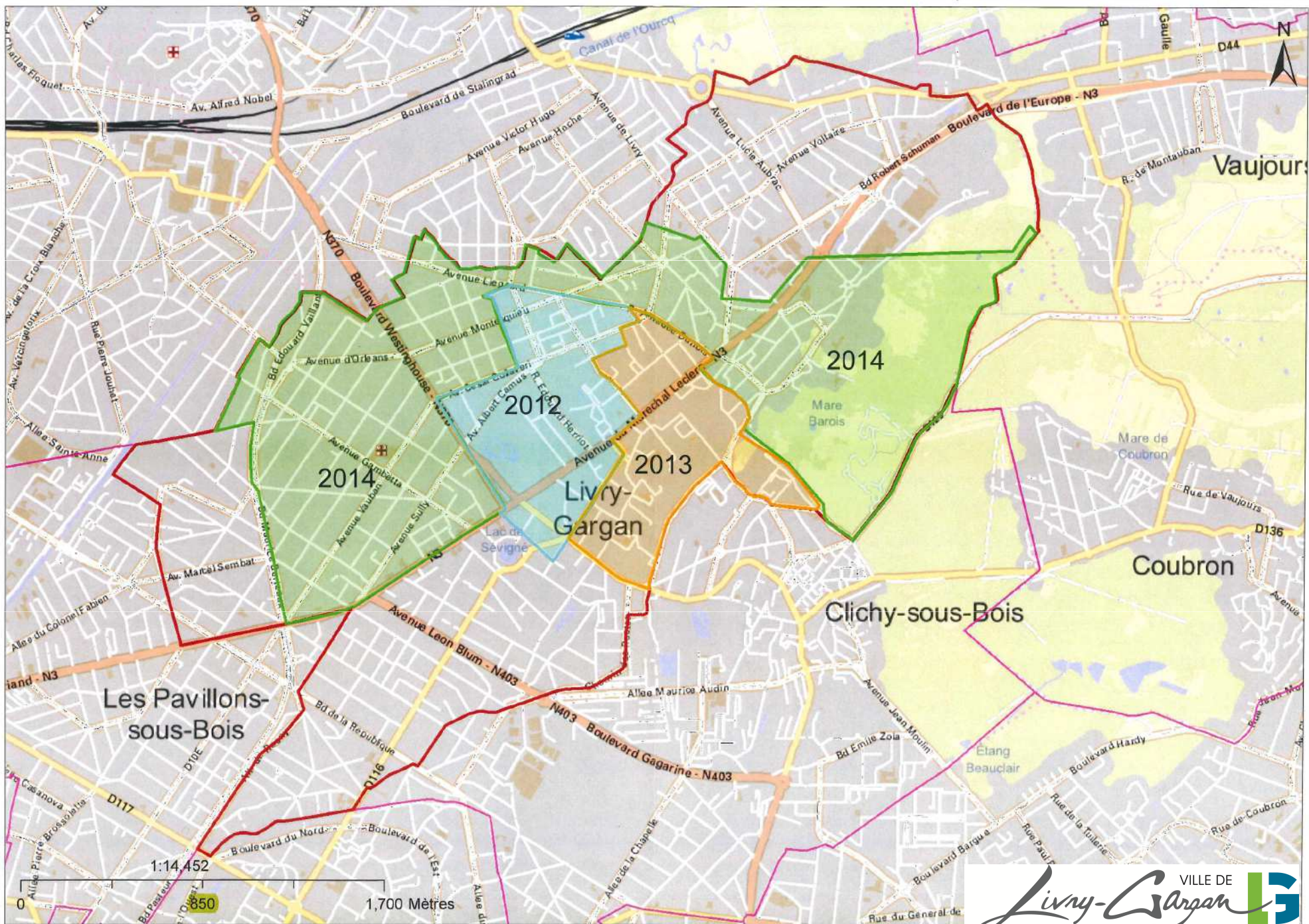


FIBRE OPTIQUE

DGAS- Pôle Aménagement urbain et développement local
Direction de la Qualité et du Dialogue Urbain - Conseil de quartier Danton du 2/10/2015

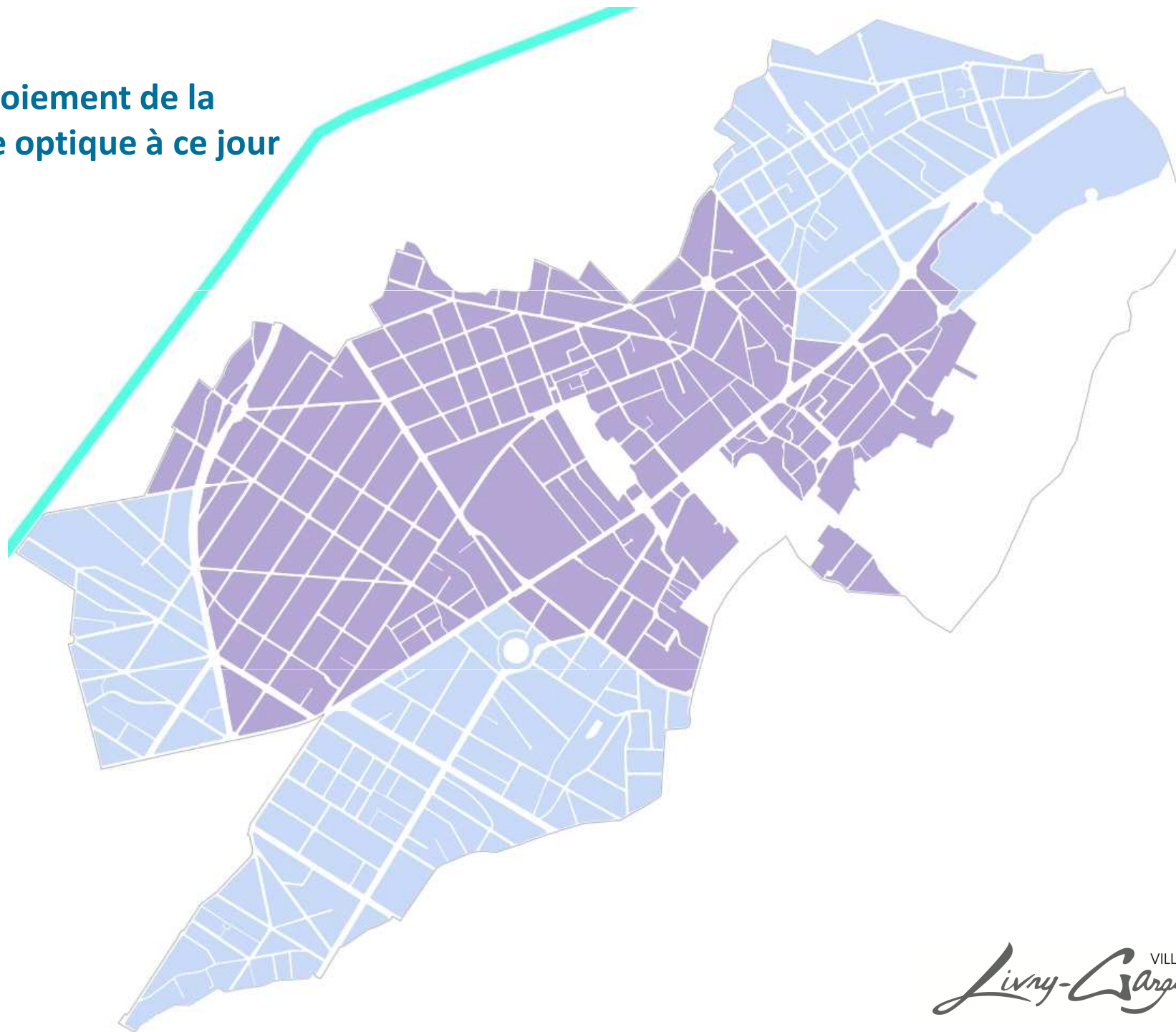


DGAS AMENAGEMENT URBAIN ET DEVELOPPEMENT LOCAL





Déploiement de la Fibre optique à ce jour





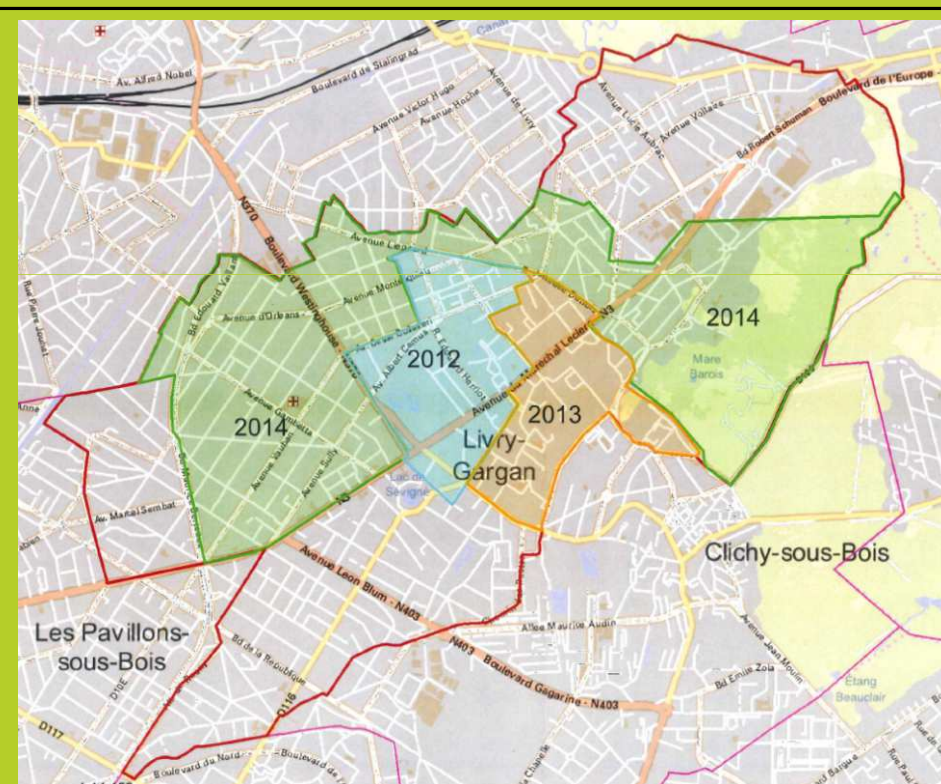
Fibre Optique

■ **ARCEP** : Autorité administrative indépendante de Régulation des Communications Electroniques et des Postes.

<http://www.arcep.fr/>

➤ Livry-Gargan est en zone moins dense et la société **Orange** réalise les infrastructures dans un plan pluriannuel pour 2012-2016 (convention avec le CD93 jusqu'en 2020).

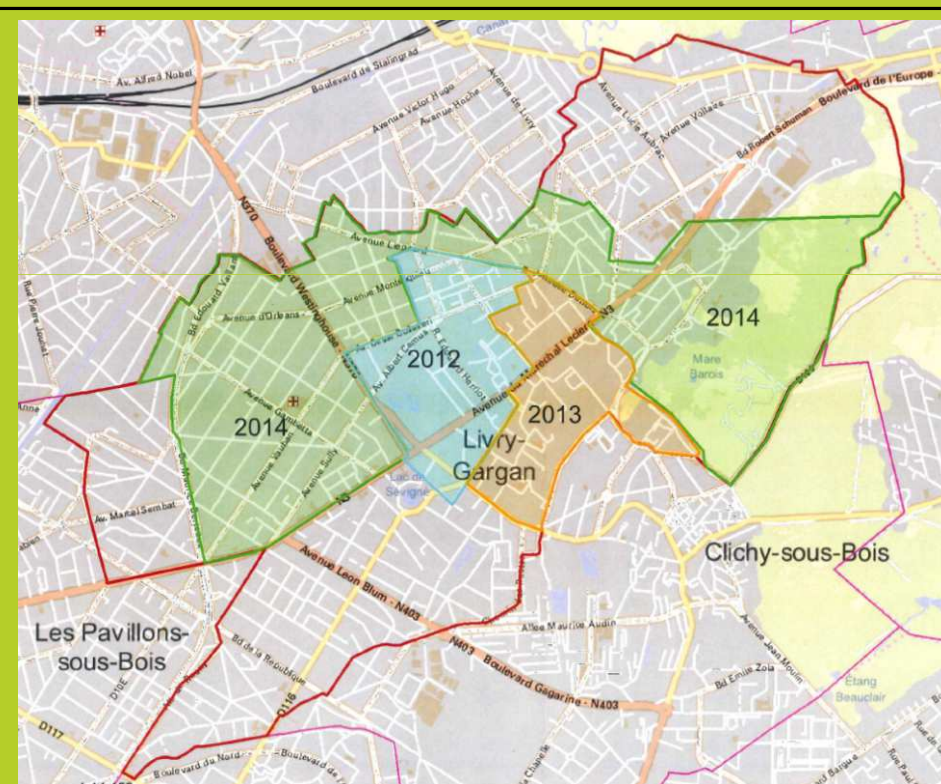
➤ Trois tranches réalisées qui représentent la moitié du territoire.





Fibre Optique

- **ARCEP** : Autorité administrative indépendante de Régulation des Communications Electroniques et des Postes.
<http://www.arcep.fr/>
 - Livry-Gargan est en zone moins dense et la société **Orange** réalise les infrastructures dans un plan pluriannuel pour 2012-2016 (convention avec le CD93 jusqu'en 2020).
 - Trois tranches réalisées qui représentent la moitié du territoire.
- **Coûts** : déploiement sur le domaine public financé par Orange
 Raccordement de la voie publique jusqu'au logement :
 0 à 300 € à la charge de l'abonné.





Fibre Optique

- **ARCEP** : Autorité administrative indépendante de Régulation des Communications Electroniques et des Postes.

<http://www.arcep.fr/>

➤ Livry-Gargan est en zone moins dense et la société **Orange** réalise les infrastructures dans un plan pluriannuel pour 2012-2016 (convention avec le CD93 jusqu'en 2020).

➤ Trois tranches réalisées qui représentent la moitié du territoire.

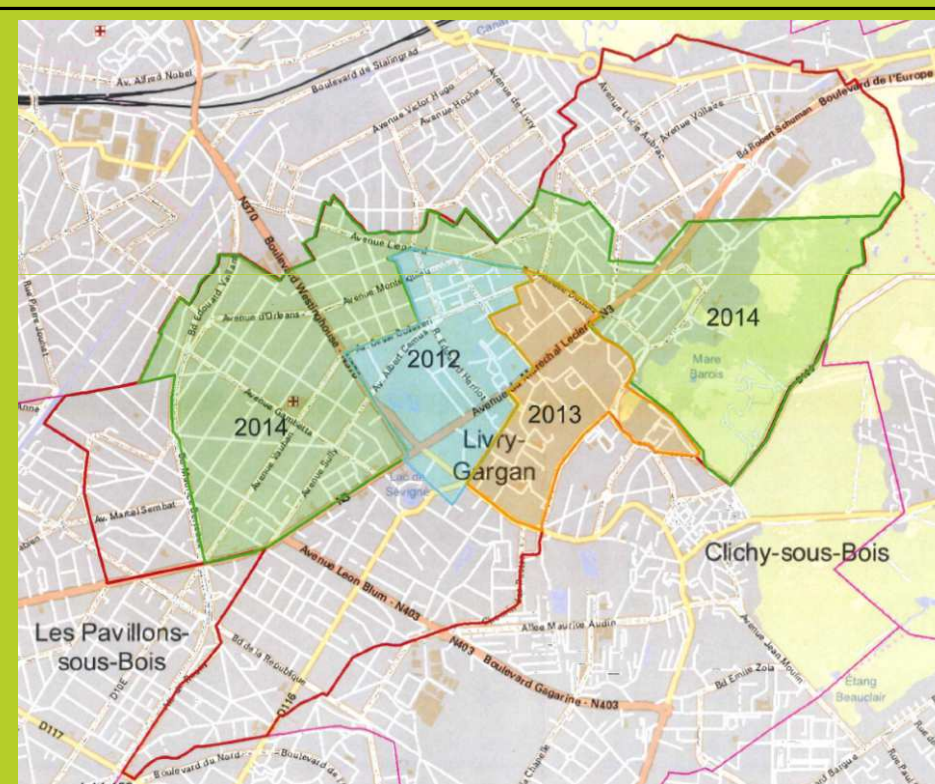
- **Coûts** : déploiement sur le domaine public financé par Orange
Raccordement de la voie publique jusqu'au logement : 0 à 300 € à la charge de l'abonné.

■ Raccordement

Maison individuelle : test d'éligibilité, démarche auprès des différents fournisseurs d'accès.

Copropriétaires et locataires : demande auprès du syndic, du propriétaire. Sollicitation auprès des fournisseurs de votre choix.

Choix de l'offre : en fonction de vos besoins (professionnel, familial, loisir...)





Fibre Optique

- **ARCEP** : Autorité administrative indépendante de Régulation des Communications Electroniques et des Postes.

<http://www.arcep.fr/>

➤ Livry-Gargan est en zone moins dense et la société **Orange** réalise les infrastructures dans un plan pluriannuel pour 2012-2016 (convention avec le CD93 jusqu'en 2020).

➤ Trois tranches réalisées qui représentent la moitié du territoire.

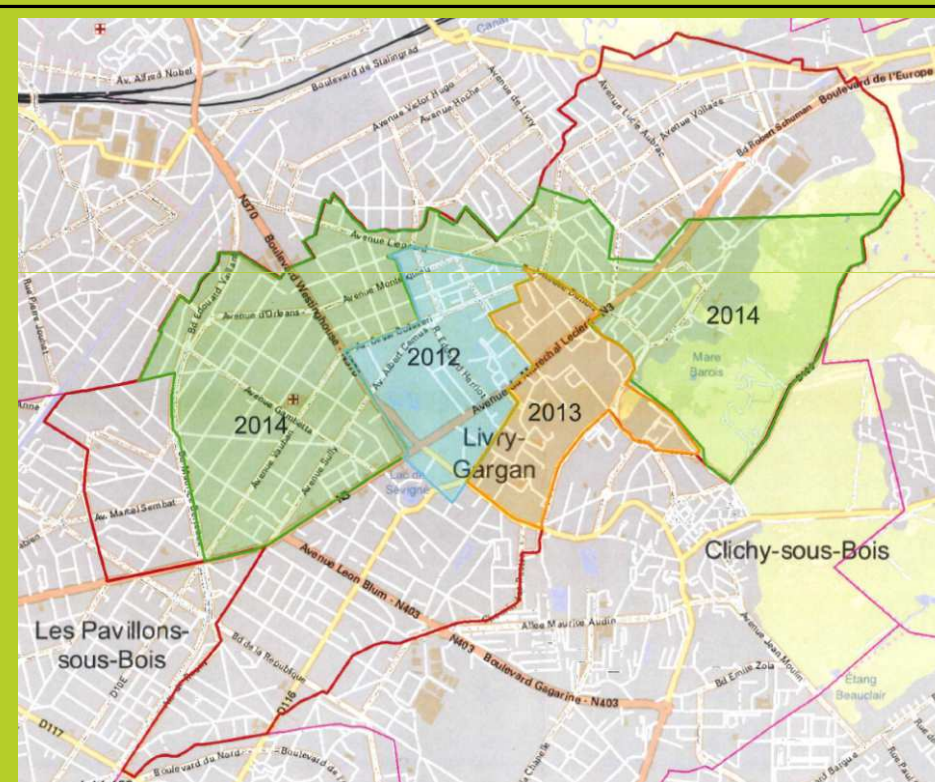
- **Coûts** : déploiement sur le domaine public financé par Orange
Raccordement de la voie publique jusqu'au logement : 0 à 300 € à la charge de l'abonné.

■ Raccordement

Maison individuelle : test d'éligibilité, démarche auprès des différents fournisseurs d'accès.

Copropriétaires et locataires : demande auprès du syndic, du propriétaire. Sollicitation auprès des fournisseurs de votre choix.

Choix de l'offre : en fonction de vos besoins (professionnel, familial, loisir...)



Planning

Tranches 2012-2013 = commercialisable à ce jour

Tranche 2014 = commercialisation de 80% de la zone d'ici fin 2016

Ecoles communales dans la zone 2012-2014 = mise en service début 2016

2016-2020 = dernières zones



LA FIBRE OPTIQUE



CONSEIL DE QUARTIER DANTON
Vendredi 2 octobre 2015

**DEPLOIEMENT DE LA FIBRE
OPTIQUE A LIVRY-GARGAN**

